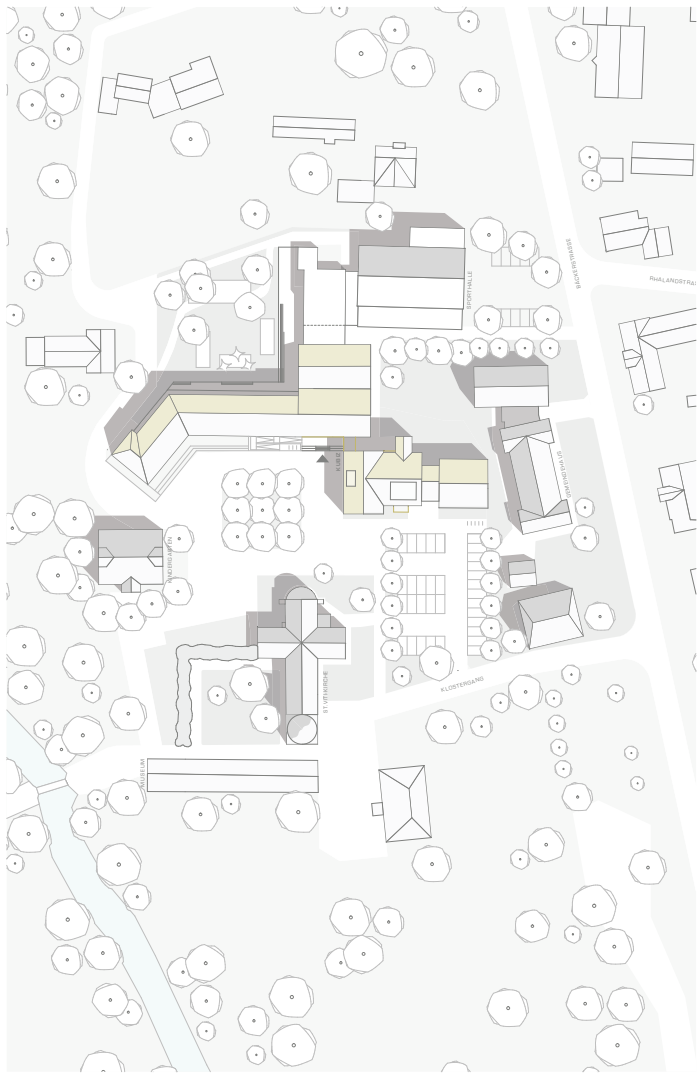
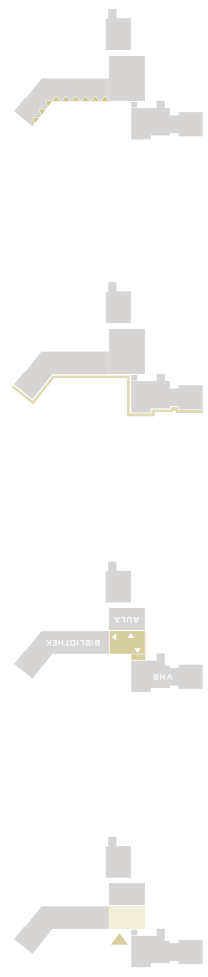




BLICK VOM PLATZ AUF DEN EINGANG DES NEUEN KUBIZ



LAGEPLAN M 1:500

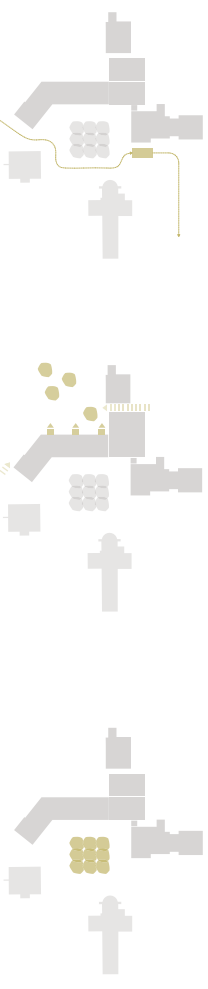


**ADRESSIERUNG - IDENTITÄT**  
NEU EINE ADRESSE  
FÜR ALLE NUTZUNGEN IM NEUEN KUBIZ

**GEMEINSAMES FOYER**  
DIENT DER ERSCHLIEßUNG UND OPTIMALEN  
VERKNÜPFUNG DER UNTERSCHIEDLICHEN  
NUTZUNGSBEREICHEN

**ERHALT DER RAUMKONTUR**  
STÄRKUNG DER RAUMBESTIMMENDEN KANTEN ZUM PLATZ.  
BAULICHE ERWEITERUNGEN NUR  
INNERHALB DER BESTEHENDEN KONTUR

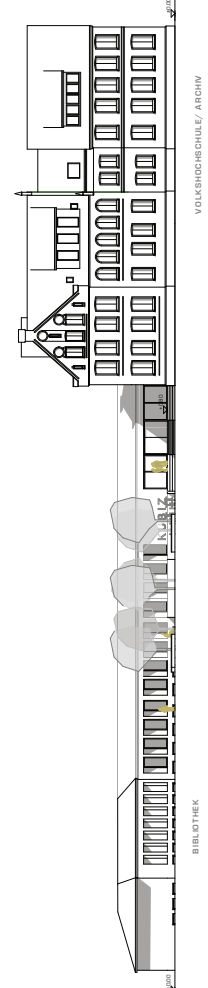
**TRANSFORMATION DER HISTORISCHEN FASSADE**  
SCHAFET NEUE RAUMQUALITÄTEN  
FÜR DIE NEUE NUTZUNG



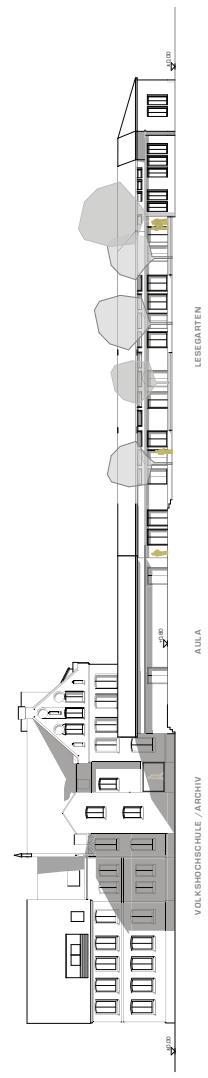
**ST. VITI - KIRCHPLATZ**  
ZENTRAL ANGESCHLOSSENER RAUMKERN  
STÄRKT DIE ENSEMBLEWIRKUNG

**GRÜNER GARTEN**  
DER EHEMALIGE SCHULHOF WIRD ZUM GRÜNEN GARTEN  
MIT AUßENPLATZ, SOUVERTÄT

**2. RETTUNGSWEG ARCHIV**  
WIRD IM BRANDFALL DURCH ABBERGUNG ÜBER  
DIE FENSTER GESICHERT  
(KAUM PUBLIKUMSVERKEHR)



WEST-ANSICHT M 1:200



OST-ANSICHT M 1:200